



# FERRET LITE

Víceúčelová bezdrátová inspekční kamera

## Uživatelská příručka a často kladené otázky



**PRACUJTE BEZPEČNĚ. PRACUJTE CHYTŘE. CHYTRÝ NÁSTROJ. CHYTRÁ VOLBA.**

Vizuální inspekce

Inspekce kabelů

Údržba

Opravy

V práci nebo doma

**Vítejte ve Ferret komunitě!**  
**Děkujeme, že jste si vybrali kameru Ferret Lite**



**Sdílejte na sociálních sítích**    

Ferret komunita bude ráda, když uvidí, jak používáte Ferret kameru v práci nebo doma a jak Ferret kamera přispěla k Vaší záchraně!

Sdílejte a přidejte si nás na sociálních sítích.

Sledujte nás na **@FerretTools**  
Oficiální hashtag **#FerretTools**



**Navrženo a zkonstruováno na  
Novém Zélandu firmou**

Ferret Tools Limited

**Tato Ferret kamera je kryta  
ochrannou známkou a  
očekávanými patenty.**

**Ferret Lite**

Modelo CFWF50L

Version 3.0 © 2023

**Záruka výrobce 2 roky,**  
[www.ferrettools.com](http://www.ferrettools.com)

Vyrobeno v Číně

## FUNKCE KAMERY FERRET LITE:



**Vestavěný WiFi hotspot,  
bezdrátová a dobíjecí**



**Bezplatná a snadno  
použitelná aplikace**



**Přímý přenos v kvalitě  
720p HD**



**Nastavitelné jasně  
bílé LED**



**Digitální zoom**



**Režim zobrazení  
"vždy nahoru"**

Ferret Lite je univerzální kvalitní inspekční kamera, která Vám dává nahlédnout do těžko přístupných míst. Máte-li rádi jednoduché věci bez zbytečných vychytávek, Ferret Lite je ideálním levným řešením pro profesionály i domácí kutily.

**Ferret Tools:** *vytváří budoucnost novým myšlením a inovacemi v oblasti technologie chytrých inspekčních kamer pro profesionály a domácí kutily.*

**Objevte celý sortiment Ferret Tools na: [www.ferrettools.com](http://www.ferrettools.com)**

## SPECIFIKACE FERRET LITE

Model	CFWF50L
Rozměry	94mm x 24mm
Váha	33g
Rozlišení kamery	720p HD
Dosah bezdrátového spojení	do 40 m přímé viditelnosti
Provozní doba	Hasta 90 minutos (LEDs en configuración de brillo medio)
Doba nabíjení	~100 min
Frekvence WiFi	2.4GHz
Provozní napětí	5V DC
Provozní teplota	0°C až 35°C
Skladovací teplota	-20°C až 45°C

Celou informaci o produktu najdete zde: [www.ferrettools.com/support](http://www.ferrettools.com/support)

## SADA FERRET LITE OBSAHUJE:



Vyztužené  
pouzdro



Kameru Ferret Lite, krytí  
IP67 při našroubovaném  
zadním krytu



Závitový adaptér



Bajonetový hák a  
magnet



Aretační kroužek



Ohebný nástavec  
„husí krk“

# CHARAKTERISTIKY KAMERY FERRET LITE

## Zepředu

Objektiv kamery



Nastavitelné jasně  
bílé LED

## Zezadu

Indikace nabíjení LED



Vypínač

Nabíjecí zásuvka  
USB-C

Zadní kryt zajišťuje spojení  
pro tyč, hůlku nebo ohebný  
nástavec „husí krk“.



Kamera je vodotěsná jen  
s našroubovaným zadním  
krytem.

# ZAČÁTEK POUŽÍVÁNÍ KAMERY FERRET LITE



## 1 Stáhněte si bezplatnou Ferret aplikaci



Oskenujte QR kód nebo hledejte „Ferret Tools“



Předpoklad iOS  
V9.0 nebo pozdější



Předpoklad Android  
V6.0 nebo pozdější

**POZOR:** Během instalace nebo prvním použití aplikace musíte zpřístupnit galerii na svém telefonu nebo tabletu, aby bylo do ní možné ukládat fotky a videa.

## 2 Spojte se s Vaší Ferret kamerou

Zapněte Ferret kameru. Vypínač napájení kamery je na zadní straně kamery pod zadním krytem. Trvá to cca 2 sec, než kamera naběhne.



**POZOR:** Krytí kamery IP67 platí jen tehdy, je-li nasazen zadní kryt

Na Vašem telefonu nebo tabletu zapněte WiFi a hledejte **Ferret-WiFi-XXXX** SSID v seznamu WiFi sítí. Ferret kamera má vestavěný WiFi hotspot, takže není potřeba žádná jiná WiFi síť.

**POZOR:** Kamera se nepřipojí pomocí Bluetooth – má pouze WiFi.

## 3 Užijte si svou Ferret kameru a začněte šetřit čas a peníze, pracovat bezpečně a chytře.



## APLIKACE FERRET TOOLS

Bezplatná a snadno použitelná aplikace na iOS a Android



Aplikace Ferret Tools má následující tlačítka:

Nápověda



Nastavení



Zachycení fotek  
a videí



Galerie fotek a  
videí



Nastavení jasu  
LED



Režim celé  
obrazovky



Indikátor kapacity  
baterií



## NASTAVENÍ JASU LED



Jas LED Vaší Ferret kamery lze nastavovat dvěma způsoby:

1. Stiskněte tlačítko Nastavení jas LED pro nastavení jasů na jednu ze tří hodnot:



VYP

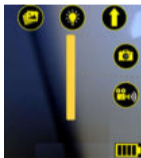


NORMAL



MAX

2. Stiskněte a podržte tlačítko Nastavení jas LED. Pod tlačítkem se objeví posuvník, kterým můžete pohybovat nahoru nebo dolů a měnit jas LED.



Posuvník pro  
jas LED

## DIGITÁLNÍ ZOOM



Použijte dva prsty pro přiblížení obrazu

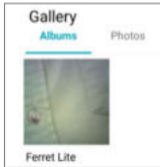




Podívejte se na nahrané obrázky a videa ve Vaší Ferret Tools galerii.



Můžete prohlížet nebo exportovat fotky a videa z Vaší Ferret kamery přímo z galerie Vašeho **chytrého** zařízení.



## NASTAVENÍ V APLIKACI

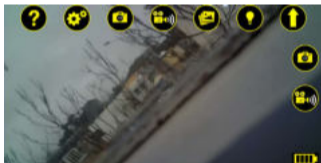
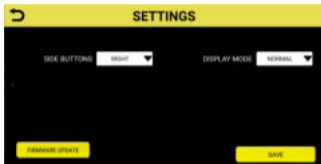


Pro vstup do Nastavení, stiskněte tlačítko Nastavení.

Jestliže je pro Vaši Ferret kameru připravena aktualizace firmwaru, objeví se vlevo dole na obrazovce Nastavení tlačítko „Aktualizace firmwaru“.

Obrazovka Nastavení Vám umožní udělat následující:

1. Nastavit tlačítka kamery a videa tak, aby byly na levé nebo pravé straně hlavní obrazovky v aplikaci Ferret Tools pro snazší ovládání jednou rukou.



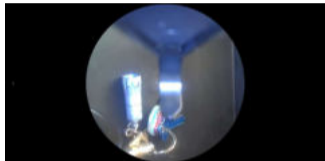
**Hlavní obrazovka s povolenými tlačítky na pravé straně**



2. Změňte režim zobrazení z normálního (orientace obrázku odpovídá natočení kamery) na režim „vždy nahoru“ – buď Kruhová nebo Celá obrazovka

V režimu „vždy nahoru“ zůstává orientace obrázku správným způsobem nahoru bez ohledu na orientaci kamery.

**V tomto režimu je obrázek v aplikaci vždy správným způsobem nahoru bez ohledu, jak je Ferret kamera natočena.**



Režim „vždy nahoru“ kruhový

## ČASTO KLADENÉ OTÁZKY

### **Nemůžu se připojit, ani nevidím kameru, když hledám zařízení Bluetooth.**

Ferret kamera má vestavěný WiFi hotspot. Není potřeba žádná další síť, kamera se nepřipojuje pomocí Bluetooth.

### **Může se kamera použít pod zemí, pod vodou nebo uvnitř trubky?**

Ne, pod zemí, pod vodou nebo uvnitř kovové trubky to nebude fungovat, protože je zde přerušena WiFi signál.

### **Jak dlouho lze používat Ferret kameru bez nutnosti dobíjení?**

Vaše Ferret kamera funguje až 90 min při LED nastavených na normální jas, než je potřeba ji dobít.

### **Co indikují zadní LED?**

Zadní LED indikují: ČERVENÁ = nabíjení, OFF = plně nabitá, BÍLÁ = kamera zapnuta

### **Nemohu se připojit k WiFi nebo WiFi se nepřipojí k mému Androidu.**

Některé Androidy nechápu, proč se chcete připojit na WiFi bez internetu. Jestliže se zobrazí upozornění, zkontrolujte hlášku „Příště nezobrazovat“ a klikněte na OK/ANO.

## ČASTO KLADENÉ OTÁZKY

**Mohu se připojit k WiFi, ale v aplikaci se neukazují žádné obrázky.**

Jděte na Nastavení -> Využití dat -> Využití mobilních dat a sjeďte dolů a zvolte Ferret App. Vypněte mobilní data.

**Když se snažím stáhnout aplikaci, žádá to po mně heslo. Proč?**

Ferret aplikace je zdarma – nikdy nevyžaduje heslo ani kód. Váš telefon někdy žádá o zadání hesla, protože App Store nemá platební metodu.

**Proč aktualizace firmwaru nepostupuje, zůstává stále na 0%?**

Zkuste dát Váš telefon do režimu Letadlo, zapněte znovu WiFi Vašeho telefonu, restartujte Ferret aplikaci a Ferret kameru a pokuste se firmware aktualizovat znovu.

Jestliže jste nenašli svou otázku v Často kladených otázkách, podívejte se na [www.ferrettools.com/support](http://www.ferrettools.com/support) nebo nám napište na [support@ferrettools.com](mailto:support@ferrettools.com)



# ZÁRUKA

## Váš FERRET má 2letou záruku na výměnu



V nepravděpodobném případě poruchy kamery do 2 let po koupě, napište email na [support@ferrettools.com](mailto:support@ferrettools.com) nebo ji zkrátka vraťte na místo koupě s důkazem o koupi.

Závada vlivem fyzického poškození, chybného použití nebo zneužití, zanedbání nebo vlhkosti není kryta. Kamera nemá části opravitelné uživatelem. Demontáž způsobí zánik záruky.

### **Důležitá informace – Li-Ion baterie**

Ferret kamera obsahuje Li-Ion baterie. Pro optimální využití baterií neskladujte kameru s vybitou baterií, neskladujte kameru při teplotě vyšší než 35 °C, a když kameru nepoužíváte, dobíjejte ji každých 6 měsíců na plné nabití.

**POZOR:** Jestliže baterii vyměníte za nesprávný typ, hrozí exploze. Vyhození baterie do ohně nebo horkých kamen, nebo mechanické rozbíjení nebo rozřezávání baterie může způsobit explozi; nechání baterie při extrémně vysoké teplotě může způsobit explozi nebo únik hořlavé tekutiny nebo plynu; vystavení extrémně nízkému tlaku vzduchu může způsobit explozi nebo únik hořlavé tekutiny nebo plynu.



Toto zařízení bylo testováno a shledáno vyhovujícím limitům pro digitální zařízení třídy B podle části 15 pravidel FCC. Tyto limity jsou navrženy tak, aby poskytovaly přiměřenou ochranu proti škodlivému rušení v obytné instalaci. Toto zařízení vytváří a může vyzařovat vysokofrekvenční energii, a pokud není instalováno a používáno v souladu s pokyny, může způsobit škodlivé rušení rádiových komunikací. Neexistuje však žádná záruka, že v konkrétní instalaci k rušení nedojde. Pokud toto zařízení způsobuje škodlivé rušení rozhlasového nebo televizního příjmu, což lze zjistit vypnutím a zapnutím zařízení, doporučujeme uživateli, aby se pokusil rušení odstranit jedním nebo více z následujících opatření:

- přesměrovat nebo přemístit přijímací anténu
- zvětšit vzdálenost mezi zařízením a přijímačem
- zapojit zařízení do zásuvky jiného okruhu, než je ta, v níž je zapojen přijímač
- požádejte prodejce nebo zkušeného radiového/televizního technika o pomoc.

Toto zařízení splňuje požadavky části 15 pravidel FCC. Provoz podléhá následujícím dvěma podmínkám: (1) Toto zařízení nesmí způsobovat škodlivé rušení a (2) toto zařízení musí akceptovat jakékoli rušení, včetně rušení, které může způsobit nežádoucí provoz.

Jakékoli změny nebo úpravy, které nejsou výslovně schváleny stranou odpovědnou za shodu, mohou vést ke ztrátě oprávnění uživatele k provozu zařízení.

### **Vystavení rádiovým vlnám**

Zařízení splňuje limity FCC pro expozici záření stanovené pro nekontrolované prostředí.

Toto zařízení by mělo být instalováno a provozováno v minimální vzdálenosti 0 mm mezi zářičem & vaším tělem.