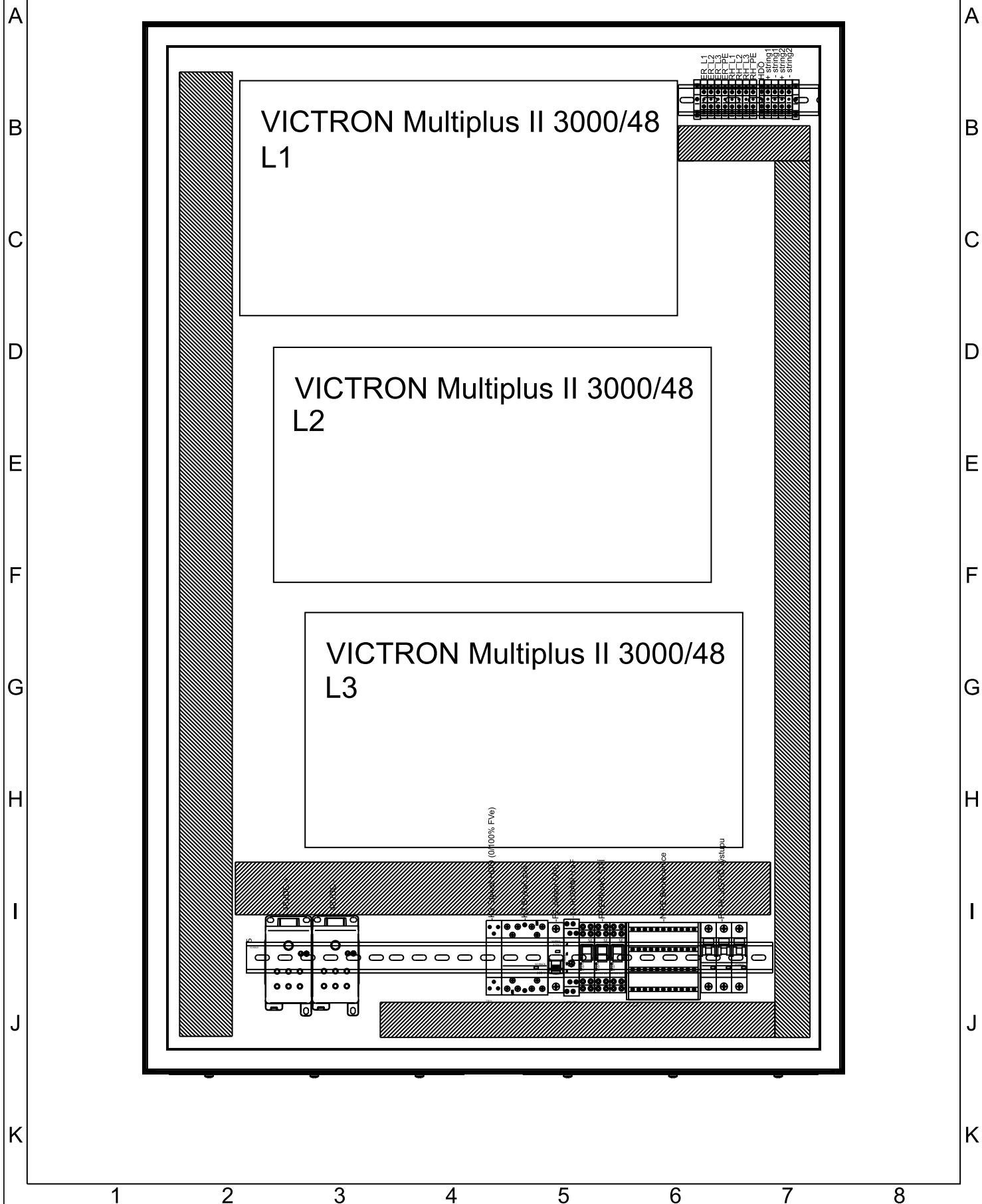


# SWPOWER TP VICTRON 9000



	SWPOWER Inovation a.s.		SWPOWER Inovation a.s.	Příkop 4	
	08.10.2022		Marek Coufal	60200 Brno	
			Marek Coufal		638008250397130041

# SWPOWER TP VICTRON 9000

## ZAPOJENÍ PŘIPOJOVACÍCH SVOREK:

VSTUPNÍ PŘIPOJOVACÍ KABEL - OD ELEKTROMĚROVÉHO ROZVADĚČE ER:

ER_L1	CYKY 4X10 nebo CYSY 5x6	Hnědá - L1
ER_L2	CYKY 4X10 nebo CYSY 5x6	Černá - L2
ER_L3	CYKY 4X10 nebo CYSY 5x6	Šedá - L3
ER_PE	CYKY 4X10 nebo CYSY 5x6	ŽZ - PE

VÝSTUPNÍ PŘIPOJOVACÍ KABEL - DO HLAVNÍHO ROZVADĚČE RH:

HR_L1	CYKY 4X10 nebo CYSY 5x6	Hnědá - L1
HR_L2	CYKY 4X10 nebo CYSY 5x6	Černá - L2
HR_L3	CYKY 4X10 nebo CYSY 5x6	Šedá - L3
HR_PE	CYKY 4X10 nebo CYSY 5x6	ŽZ - PE

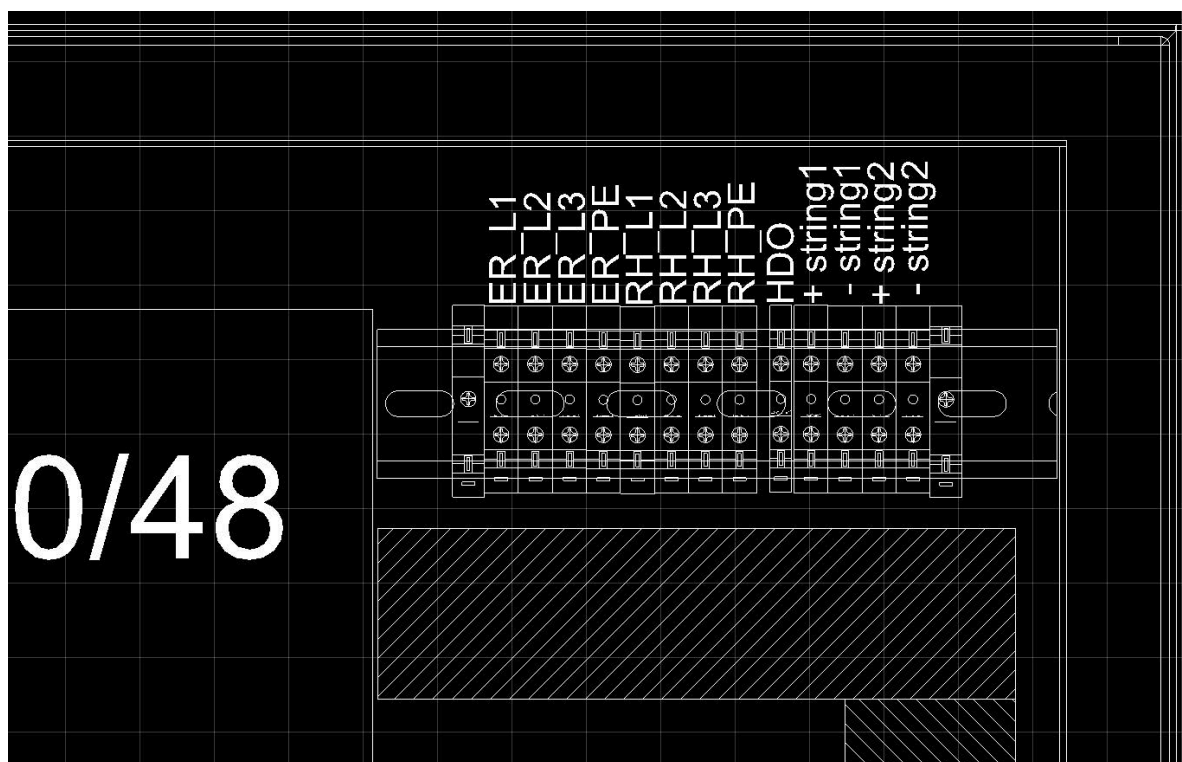
OVLÁDACÍ KABEL HDO - ŘÍZENÍ FVE 0-100%:

HDO	CYKY 3x1,5	Modrá - HDO
-----	------------	-------------

(v případě potřeby přeznačit na modrou)

PŘIPOJENÍ DC KABELÁŽE OD FOTOVOLTAICKÝCH PANELŮ:

+string1	H1Z2Z2-K 6mm	černá/červená
- string1	H1Z2Z2-K 6mm	černá/modrá
+string2	H1Z2Z2-K 6mm	černá/červená
- string2	H1Z2Z2-K 6mm	černá/modrá



SWPOWER Inovation a.s.

08.10.2022

SWPOWER Inovation a.s.

Marek Coufal

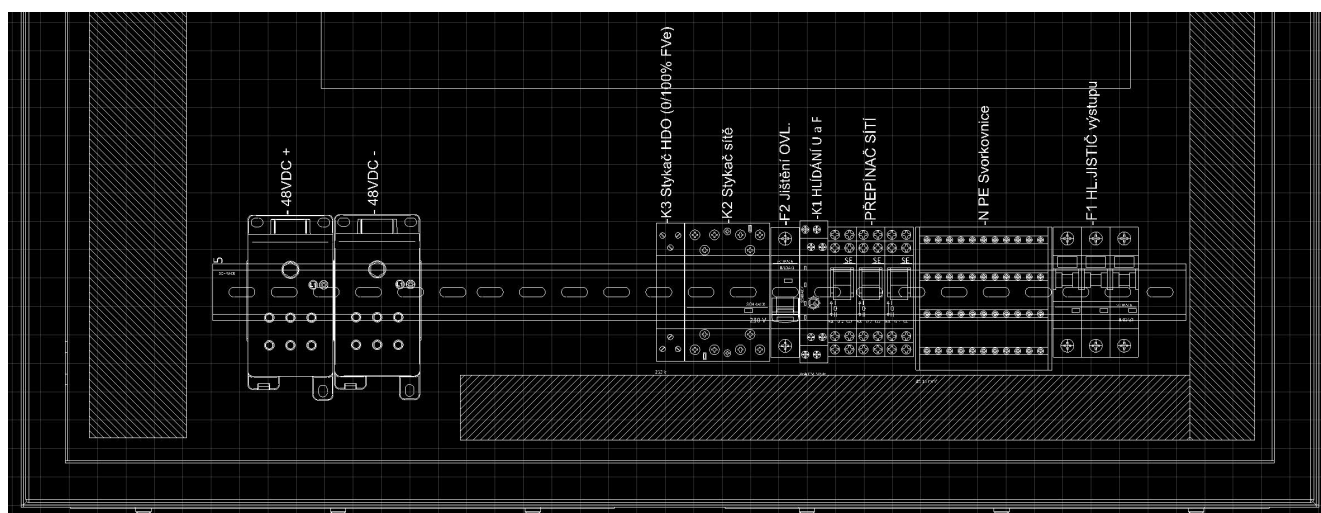
Příkop 4

60200 Brno

Marek Coufal

638008250397130041

# SWPOWER TP VICTRON 9000



## PŘIPOJOVACÍ SVORKY DC:

48VDC+	CYA 50	ČERVENÁ	kabeláž od baterie
48VDC-	CYA 50	MODRÁ	kabeláž od baterie

## OVLÁDACÍ PRVKY FOTOVOLTAICKÉ ELEKTRÁRNY:

<b>F1</b>	<b>JISTIČ</b>	<i>hlavní jistič výstupu z fotovoltaické elektrárny</i>
<b>F2</b>	<b>JISTIČ</b>	<i>jistič ovládacích prvků fotovoltaické elektrárny</i>
<b>K1</b>	<b>RELE</b>	<i>monitorovací rele, hlídání U a F, v případě nadpětí, podpětí, nadfrekvence, podfrekvence</i>
<i>rele rozepne výstup 15-18 a tím odpojí ovládací napětí K2. Stykač K2 rozepne - odpojí vstup ze svorek ER do FVe</i>		
<b>K2</b>	<b>STYKAČ</b>	<i>stykač odpojující vstup z ER do FVe</i>
<b>K3</b>	<b>STYKAČ</b>	<i>stykač HDO, v případě signálu HDO (řízení FVE 0-100%) rozpojí K2 a tím odpojí vstup z ER do FVE</i>
<b>PŘEPÍNAČ SÍTÍ</b>	<b>PŘEPÍNAČ 1-0-2</b>	<i>přepínání funkce FVe</i>
<i>1 - chod přes FVe</i>		
<i>0 - vypnuto</i>		
<i>2 - chod přes DS ( v případě poruchy nebo servisu FVe)</i>		

*	FVe	Fotovoltaická elektrárna
*	ER	Elektroměrový rozvaděč
*	HR	Hlavní rozvaděč
*	HDO	Řídicí signál HDO, řízení výkonu FVe 0-100%
*	DS	Distribuční soustava

SWPOWER Innovation a.s.

08.10.2022

SWPOWER Innovation a.s.

Marek Coufal

Příkop 4

60200 Brno

Marek Coufal

638008250397130041