

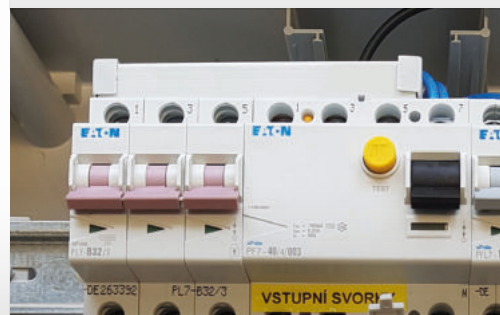
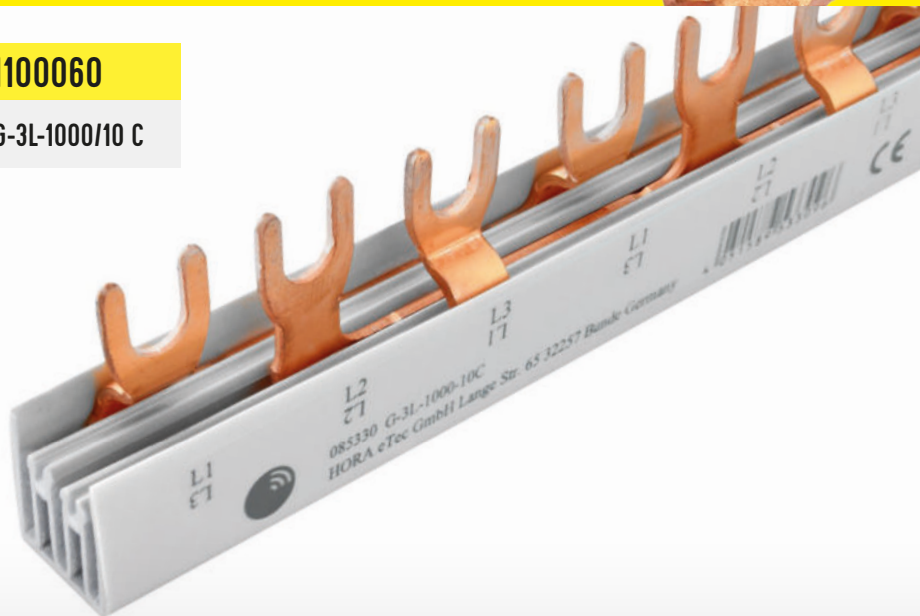
# PROPOJOVACÍ LIŠTY

## G-3L-1000/10 C

**eleman**

Obj. číslo: **1100060**

Typ: **G-3L-1000/10 C**

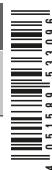


3-pólové, 10 mm<sup>2</sup>, 63 A, vidlička



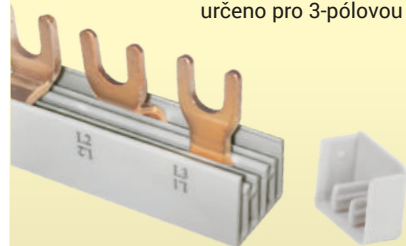
63 A

Obrázek	Obj. č.	Typové označení	Délka (mm)	Rozeč (mm)	Přip. míst	Průřez (mm <sup>2</sup> )	Jmen. proud (A)	Koncovka (obj. č.)	Bal./ks
	1100060	G-3L-1000/10 C	1000	17,8	57	10	63	1000079	20



**Koncovka (10 mm<sup>2</sup>)**

1000079  
EK-C-3/10  
určeno pro 3-pólovou lištu



## Propojovací lišty

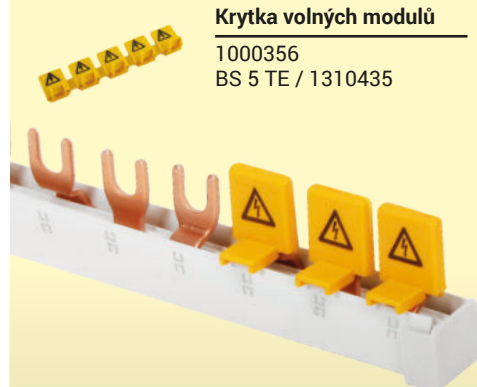
Propojovací fázové lišty umožňují propojení modulových přístrojů (např. jističů, chráničů, modulových vypínačů apod.) jednoduchým a profesionálním způsobem. Standardní délka lišty je 1 metr (57 připojovacích míst). Tento standardní rozměr lze libovolně krátit (konce lišt doporučujeme osadit plastovými koncovkami). Ve srovnání s klasickou instalací pomocí kabelových mostů nabízí propojovací lišty následující výhody:

### Hlavní přednosti:

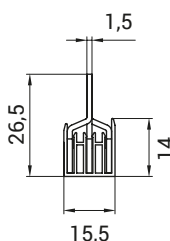
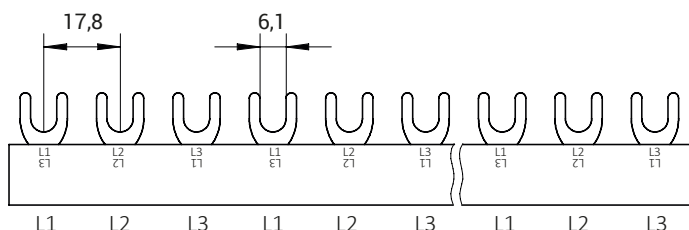
- spolehlivé přiřazení fází
- zpřehlednění rozváděče
- rychlejší instalace - úspora času
- kompaktní rozměry

**Krytka volných modulů**

1000356  
BS 5 TE / 1310435



## Technický výkres:



**eleman**

ELEMAN spol. s r.o.

Olomoucká 107, 796 01 Prostějov

tel.: +420 739 201 336

e-mail: info@eleman.cz