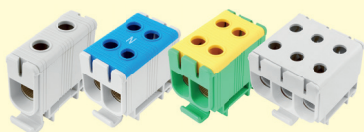




# UNIVERZÁLNÍ SVORKY - UK

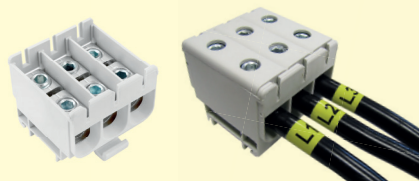
## UK 50

- Připojení Al/Cu vodiče
- 160 A pro Cu vodiče
- 145 A pro Al vodiče
- Až 690 V AC/DC
- Montáž na nosnou lištu
- IP20 - ochrana proti dotyku
- Nástroj - INBUS 5
- Provozní teplota až +80°C



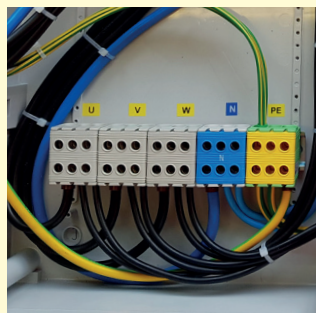
## UK 50/3x1 A

- 3-pólové provedení



## UK 95

- Připojení Al/Cu vodiče
- 245 A pro Cu vodiče
- 220 A pro Al vodiče
- Až 690 V AC/DC
- Montáž na nosnou lištu i na panel
- IP20 - ochrana proti dotyku
- Nástroj - INBUS 5
- Provozní teplota až +80°C



## 1-pólové univerzální svorky UK 50

	Obrázek	Obj. č.	Typové označení	Barva	Počet pólů	Počet vstupů	Průřez (mm <sup>2</sup> )	Bal./ks
TOP		1006610	UK 50/1 A	Šedá	1	2	2,5 - 50	10
		1006611	UK 50/1 N	Modrá	1	2	2,5 - 50	10
		1006612	UK 50/1 PE	Zelená	1	2	2,5 - 50	10
TOP		1006613	UK 50/2 A	Šedá	1	4	2,5 - 50	6
		1006614	UK 50/2 N	Modrá	1	4	2,5 - 50	6
TOP		1006615	UK 50/2 PE	Zelená	1	4	2,5 - 50	6
TOP		1006616	UK 50/3 A	Šedá	1	6	2,5 - 50	4
		1006617	UK 50/3 N	Modrá	1	6	2,5 - 50	4
TOP		1006618	UK 50/3 PE	Zelená	1	6	2,5 - 50	4

## 3-pólové univerzální svorky UK 50/3x1 A

	Obrázek	Obj. č.	Typové označení	Barva	Počet pólů	Počet vstupů	Průřez (mm <sup>2</sup> )	Bal./ks
		1006647	UK 50/3x1 A	Šedá	3	6	2,5 - 50	5

## 1-pólové univerzální svorky UK 95

	Obrázek	Obj. č.	Typové označení	Barva	Počet pólů	Počet vstupů	Průřez (mm <sup>2</sup> )	Bal./ks
TOP		1006619	UK 95/1 A	Šedá	1	2	16 - 95	8
		1006620	UK 95/1 N	Modrá	1	2	16 - 95	8
		1006621	UK 95/1 PE	Zelená	1	2	16 - 95	8
TOP		1006622	UK 95/2 A	Šedá	1	4	16 - 95	3
		1006623	UK 95/2 N	Modrá	1	4	16 - 95	3
		1006624	UK 95/2 PE	Zelená	1	4	16 - 95	3
		1006625	UK 95/3 A	Šedá	1	6	16 - 95	2
		1006626	UK 95/3 N	Modrá	1	6	16 - 95	2
		1006627	UK 95/3 PE	Zelená	1	6	16 - 95	2