

# Hmoždinka pro sádrokarton GK a GKM

Hmoždinka pro rychlou montáž do sádrokartonu.

## PŘEHLED



**GK hmoždinka**  
pro sádrokarton  
(šedý a zelený)

**GKM kovová hmoždinka**  
pro sádrokarton  
(s vyšší pevností -  
růžový)

Vrut

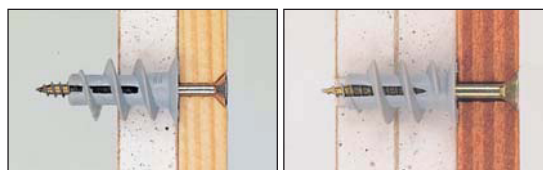
**GWK montážní přípravek**

**Vhodná pro:**

- sádrokartonové desky

**Pro upevnění:**

- obrázků
- osvětlovacích těles
- patních lišt
- elektrických spínačů
- schránek na klíče
- poliček na kořenky



## POPIS

- Hmoždinka GK dodávána s montážním přípravkem, kterým se zašroubuje do sádrokartonu, kde vytvoří tvarový spoj.
- Vhodná pro jednoplášťové nebo dvouplášťové sádrokartonové stěny a pro sádrokartony s izolací na zadní straně.
- GK není vhodná do protipožárního sádrokartonu.

## Výhody/přínosy

- Ostrý, samořezný závit umožňuje bezpečné upevnění pomocí tvarového styku.
- Rychlá a snadná montáž za použití AKU nebo elektrického šroubováku ulehčuje práci.
- Montážní přípravek je součástí každého balení.
- Není nutné předvrtání pro tloušťku desky až do 15 mm.
- Krátká upevňovací délka nevyžaduje tolik prostoru v desce a za ní.

## MONTÁŽ

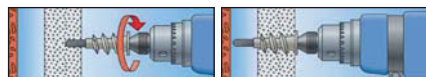
### Typ montáže

- Předsazená montáž

### Tipy pro montáž

- Není vhodná pro dřevovláknité desky.
- Přizpůsobená pro šrouby do dřeva, dřevotřísky a samořezné šrouby s průměrem 4 až 5 mm.
- Pro desky silnější než 15 mm nejprve vyvrtejte otvor pomocí montážního přípravku.
- Montážní přípravek je vhodný také pro zašroubování vrtů.
- Při používání el. šroubováku omezte utahovací moment.

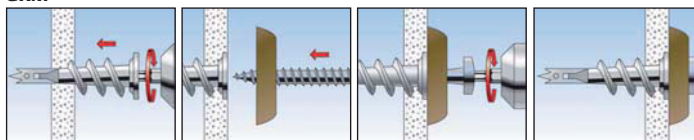
GK



GK - DVOJITÁ STĚNA



GKM



## TECHNICKÉ ÚDAJE

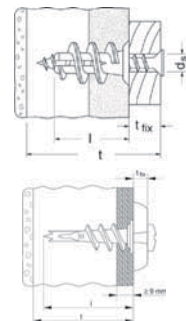
typ	katalogové číslo	délka hmoždinky	minimální tloušťka k první nosné vrstvě		maximální užitná délka	vrut	počet kusů v balení
			l [mm]	t [mm]			
GK	1) 52389	22	25	-	-	4,0 - 5,0	100
GKS	2) 52390	22	25	13	-	4,5 x 35	50
GWK	52393	-	-	-	-	-	10
GKM	24556	31	35	-	-	4 - 5	100
GKM 12	3) 40432	31	35	12	-	4,5 x 35	100
GKM 27	4) 40434	31	35	27	-	4,5 x 50	100

1) Minimální délka vrtu = délka hmoždinky 22 mm + tloušťka přípevnované součásti.

2) Dodávána spolu s vrtutem.

3) Dodáváno s vrtutem s čtčkovou hlavou.

4) Dodáváno s vrtutem se zápusťnou hlavou.



## ZATÍŽENÍ

Doporučená zatížení v tahu  $N_{rec}$  a ve smyku  $V_{rec}$  [kN] (zahnující koeficient bezpečnosti 4).

stavební materiál	GK / GKS / GKM
Doporučená zatížení v tahu $N_{rec}$ [kN]	
sádrokarton 9,5 mm	0,07
sádrokarton 12,5 mm	0,08
sádrokarton $\geq 2 \times 12,5$ mm	0,11

stavební materiál	GK / GKS / GKM
Doporučená zatížení ve smyku $V_{rec}$ [kN]	
sádrokarton 12,5 mm	0,1

## ZÁKLADNÍ ZNALOSTI

Obecné principy montáže, správný postup při vrtání a mnohé další viz str. 18 - 22.