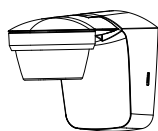


## CS Pohybové čidlo

theLuxa S360 WH 1010510

theLuxa S360 BK 1010511



## 1. Základní bezpečnostní pokyny



### UPOZORNĚNÍ

**Ohrožení života v důsledku úrazu elektrickým proudem nebo požáru!**

➤ Montáž nechte provést výhradně odborného pracovníka pro elektrická zařízení!

- Při odpovídající montáži splňuje zařízení ustanovení normy EN 60669-2-1
- IP 55 podle normy EN 60529

## Vhodné použití k určenému účelu

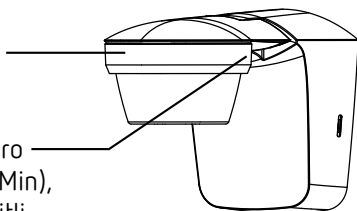
- Pohybové čidlo pro automatické ovládání osvětlení v závislosti na přítomnosti a intenzitě světla
- Vhodné k montáži na stěnu nebo strop ve venkovním prostředí
- Vhodné pro vchody, garáže, zahrady, chodby, parky atd.
- Určeno pouze k instalaci mimo dosah rukou

## Likvidace

Zlikvidujte pohybové čidlo podle předpisů o ochraně životního prostředí (elektrický odpad)

## 2. Popis

Pohybové čidlo s hlavou kontaktu



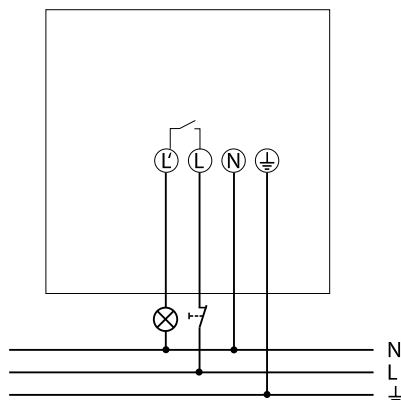
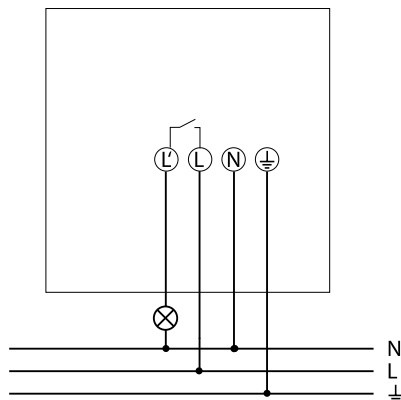
3 potenciometry pro nastavení času (v Min), jasu (v luxech) a citlivosti (v metrech)

## 3. Připojení

### UPOZORNĚNÍ

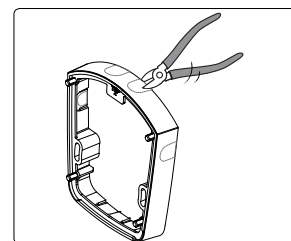
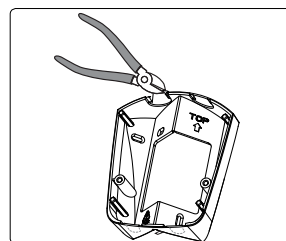
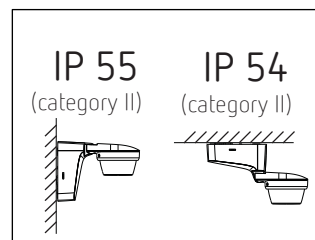
**Ohrožení života v důsledku úrazu elektrickým proudem!**

- Odpojte napětí!
- Sousední díly pod napětím zakryjte nebo zahrad'te.
- Zajistěte proti opětovnému zapnutí!
- Zkontrolujte odpojení napětí!
- Uzemněte a zkratujte!

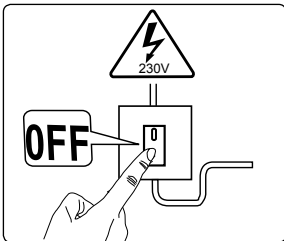


Pomocí přerušovací tlačítka lze přístroj ručně aktivovat. Po uvolnění tlačítka (návrat napětí) se přístroj zapne (na min. 40 s, resp. na dobu nastavenou na přístroji).

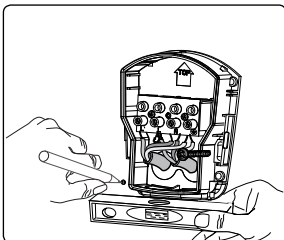
## 4. Montáž



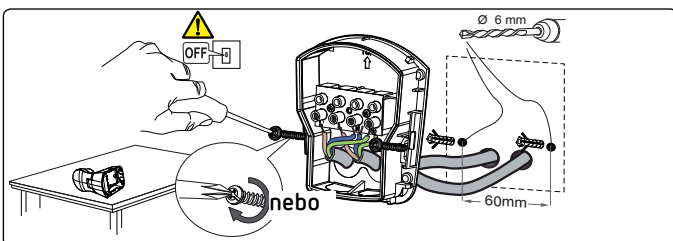
- Pro flexibilní montáž a pro kabelový přívod ze strany nebo shora/zdola případně použijte volitelný rohový úhelník (9070902, 9070903) nebo distanční rámeček (9070906, 9070907).



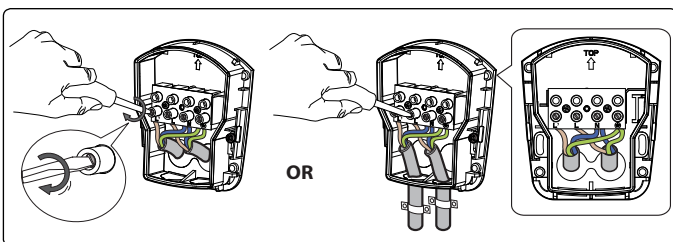
► Odpojte napětí.



► Udělejte na zdi značky pro otvory (s pomocí přiložené vrtací šablony/ patky).  
► Vyvrtejte otvory.



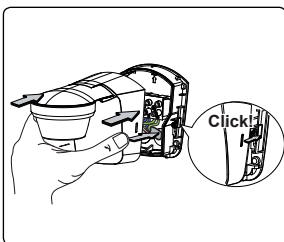
► Protáhněte vedení těsněním patky.  
► Připevněte patku (a distanční rámeček) na zeď.



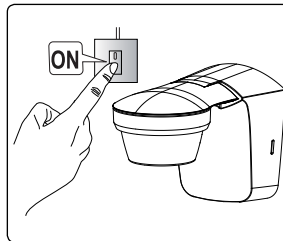
L	fázový vodič	hnědá
N	nulový vodič	modrá
⊕	ochranný vodič	

L	zapojený vnější vodič	hnědá
N	nulový vodič	modrá
⊕	ochranný vodič	zelená/ žlutá

► Připojte jednotlivé žíly na příslušnou svorku.  
► Utáhněte šrouby.

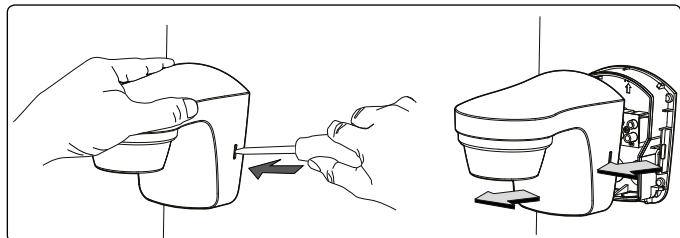


► Nasad'te pohybové čidlo na patku a zacvakněte.



► Zapojte pohybové čidlo do sítě.

## Demontáž

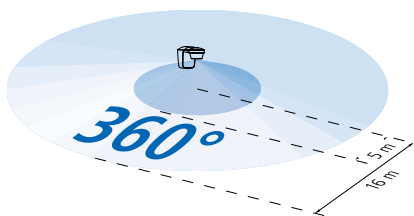
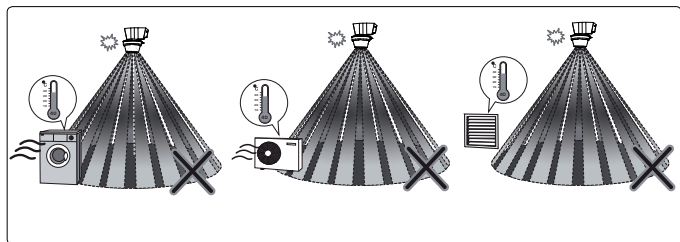


► Pomocí šroubováku opatrně povolte zářázkový háček a vytáhněte zařízení dopředu.

## Pokyny k instalaci

Vzhledem k tomu, že čidlo reaguje na teplotní výkyvy, vyvarujte se následujících situací:

- Nesměrujte pohybové čidlo na předměty se silně odrazovými povrchy, jako jsou zrcadla atd.
- Neinstalujte pohybové čidlo v blízkosti zdrojů tepla, jako jsou výstupy topení, klimatizace, lampy atd.
- Nesměrujte pohybové čidlo na objekty, které se pohybují ve větru, jako jsou závěsy, velké květiny atd.
- Při testování dbejte na směr pohybu.



- Doporučená montážní výška: 2 – 4 m
- Úhel dosahu příčně: 16 m (při chůzi napříč k čidlu) Úhel dosahu čelně: 5 m (při chůzi čelně k čidlu)
- Úhel dosahu: 360°

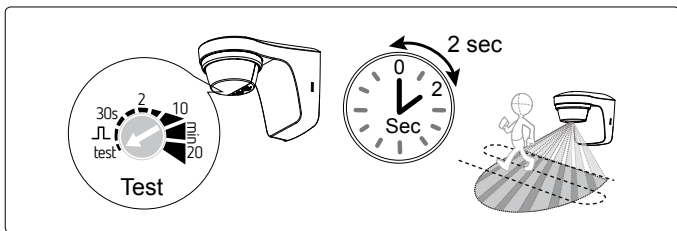
## 5. Zkouška chůzí a vyrovnání

Zkouška chůzí slouží k vyzkoušení a případnému omezení úhlu dosahu.

- Nastavte potenciometr času (minuty) na test.

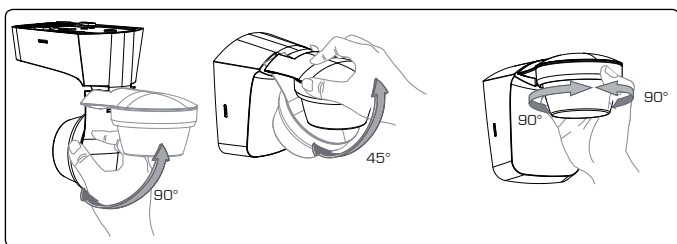
Pohybové čidlo nyní reaguje pouze na pohyby (nezávisle na intenzitě světla).

- Jděte napříč k úhlu dosahu. Poté, co pohybové čidlo zachytí pohyb, sepne se na 2 s.
- Během testu dbejte na směr chůze.

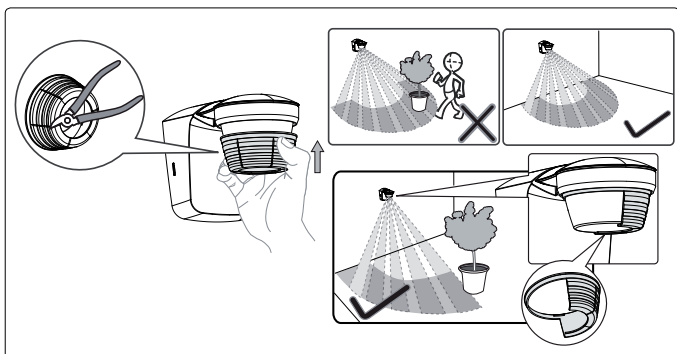


### Vyrovňání pohybového čidla pomocí hlavy čidla

Hlavu čidla lze otáčet o 45° dolů, o 90° nahoru a o 90° doleva a doprava.



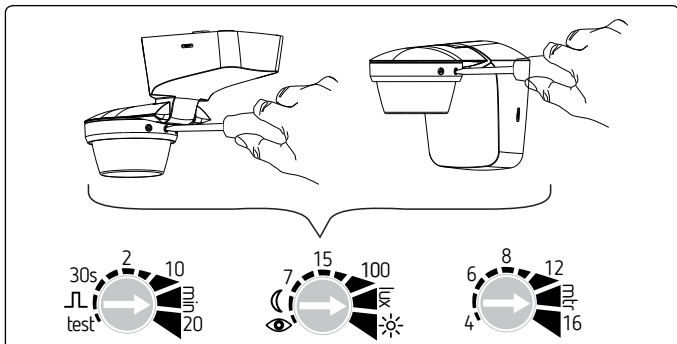
## 6. Clonky pro omezení detekce pohybu



- Pro omezení detekce pohybu použijte přiložené clonky.
- Pomocí kleští apod. odstraňte požadovaný díl ze clonky.
- Potom nasadte na čočku pohybového čidla.

## 7. Nastavení

Hlásič pohybu má 3 potenciometry pro nastavení času (v min.), jasu (v luxech) a citlivosti (v metrech).

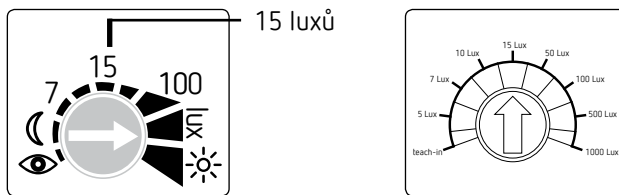


### Nastavení intenzity světla (luxy)

Pomocí potenciometru intenzity světla (luxy) můžete nastavit různé hodnoty intenzity světla.

Pokud chcete změnit předem nastavenou intenzitu světla (z výroby 15 luxů),

- nastavte potenciometr na požadovanou intenzitu světla (5 – 1000 luxů).



nebo pokud chcete pomocí funkce teach-in zadat určitou hodnotu intenzity světla,

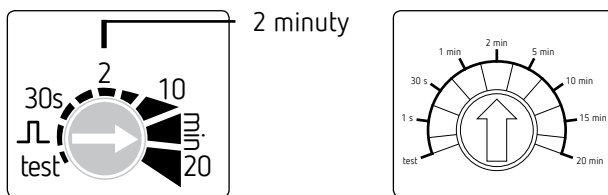
- nastavte při požadované intenzitě světla potenciometr na . Nová hodnota se uloží po 15 vteřinách.
- Nechejte potenciometr v poloze .

### Nastavení času (minuty)

Když pohybové čidlo již nezachytí žádný pohyb, po nastaveném čase se vypne.

Pokud chcete změnit předem nastavený čas (z výroby 2 minuty),

- nastavte potenciometr na požadovaný čas (1 s – 20 min).



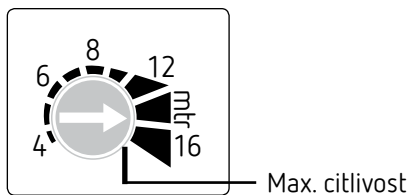
Pokud chcete využívat funkci impulzů (např. pro časový spínač schodišťového světla),

- nastavte potenciometr na . Pohybové čidlo je < 1 s zapnuté, pak je 9 s vypnuté. Když pohybové čidlo opět zachytí pohyb, znovu se zapne na 1 s.

### Nastavení citlivosti (v metrech)

Můžete snížit citlivost, tím se omezí rovněž rozmezí snímání.

- Nastavte potenciometr metrů (Meter) na požadovanou citlivost.



## 8. Technické údaje

- Provozní napětí: 230 V AC, +10 % – 15 %
- Frekvence: 50 Hz
- Pohotovostní stav: < 1 W
- Úhel dosahu: 360°
- Úhel dosahu: příčně: max. 16 m,  
čelně: max. 5 m
- Montážní výška: 2 – 4 m
- Ochrana pro podcházení: ano
- Rozsah nastavení intenzity světla: 5 – 1000/∞ luxů
- Rozsah spínací doby: 1 s – 20 min
- Přípustná teplota okolí: –25 °C až +45 °C
- Třída ochrany: II
- Typ krytí: IP 55 (montáž na zeď), IP 54  
(montáž na strop) (category II)  
podle normy EN 60529
- Spínací výkon: 10 A (cos φ = 1)  
6 A (cos φ = 0,6)  
3 AX (cos φ = 0,3)
- Spínací výkon min.: 10 mA
- Spínací kontakt: kontakt μ 230 V AC
- LED žárovky <2 W: 25 W
- LED žárovky >2 W <8 W: 90 W
- LED žárovky >8 W: 100 W
- Zatížení žárovkovými/halogenovými  
svítilny: 2300 W
- Nízkonapěťová halogenová svítilna: 2300 VA
- Zářivky s bezztrátovým předřadníkem  
nekompenzované: 400 VA  
sériově kompenzované: 400 VA  
paralelně kompenzované: 400 VA (42 μF)
- Zářivky s elektronickým  
předřadníkem: 600 W
- Kompaktní zářivky s elektronickým  
předřadníkem: 150 W

### Adresa servisního střediska

Theben AG  
Hohenbergstr. 32  
72401 Haigerloch  
Německo  
Tel. +49 7474 692-0  
Fax +49 7474 692-150

### Hotline

Tel. +49 7474 692-369  
Fax +49 7474 692-207  
hotline@theben.de

Adresy, telefonní čísla atd.  
[www.theben.de](http://www.theben.de)