

# BELTR LED



... interiérové, plastové, přisazené, řadové.

## POUŽITÍ

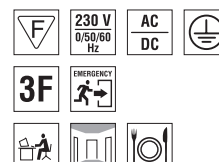
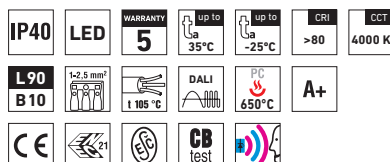
Svítlidlo je vhodné pro kanceláře, chodby, interiéry škol, knihovny, posluchárny, sanitární prostory, nemocnice a odbavovací haly.

Díky své vysoké světelné účinnosti a nízké spotřebě elektrické energie je vhodnou náhradou svítidel s fluorescenčními trubicemi.

## VÝHODY

- Krytí svítidla **IP40**
- Maximální teplota okolí až do  **$t_a = 35^\circ\text{C}$**
- Životnost: 50 000 hodin / L90B10
- Difuzor: translucenční polykarbonát (PC) = vysoká mechanická odolnost
- Základna: ocelový plech bílé barvy (RAL 9003)
- Až o 45 % nižší spotřeba el. energie ve srovnání s trubicemi T5
- V provedení DALI možnost konstantního světelného toku po celou dobu životnosti (CLO)

- Standardní provedení CRI > 80: 4000 K
- Na vyžádání CRI > 80: 3000 K, 5000 K, 6500 K, CRI > 90: 3000 K, 4000 K
- Možnost dodání ve stmívatelném či nouzovém provedení
- Možnost propojení jednotlivých svítidel do řady pomocí vnějších svorkovnic
- Certifikace: ESČ, ENEC, CB



## BELTR LED



## TECHNICKÝ POPIS

- Krytí svítidla: IP40
- Maximální teplota okolí:  $t_a = 35^\circ\text{C}$ ,  
Maximální teplota okolí:  $t_a = 25^\circ\text{C}$  v provedení se záložním zdrojem M1h
- Maximální účinnost svítidla: 110 lm/W
- Uvedené hodnoty spotřeby a světelného toku jsou v toleranci  $\pm 7,5\%$
- Standardní provedení CRI > 80: 4000 K
- Životnost: 50 000 hodin / L90B10
- Difuzor: translucenční polykarbonát (PC), UV stabilní, nárazuvzdorný
- Základna: ocelový plech bílé barvy (RAL 9003)

- Boční víčka: bílý (ABS), UV stabilní, s prolisy umožňují zajištění svítidla příloženými šrouby M4 proti neoprávněnému zásahu
- Kabelová vývodka: bílá gumová
- Svorkovnice: bezšroubová třípólová (v základním provedení)
- Elektro vybavení: LED moduly, nestmívatelný napaječ nebo napaječ DALI

Kód	Typ	Světelný tok LED modulů [lm]	Světelný tok svítidla [lm]	Spotřeba svítidla [W]	Účinnost svítidla [lm/W]	Hmotnost netto [kg]	A [mm]	D [mm]
Do teploty okolí $t_a = 35^\circ\text{C}$ - základna ocelový plech bílé barvy - difuzor translucenční polykarbonát								
54110	BELTR LED 1.2ft 1300/840	1300	1040	10	104	0,8	610	500
54120	BELTR LED 1.2ft 1600/840	1600	1250	12	104	0,8	610	500
54180	BELTR LED 1.4ft 2600/840	2600	1910	18	106	1,5	1170	1000
54140	BELTR LED 1.4ft 3200/840	3200	2360	22	107	1,4	1170	1000
54190	BELTR LED 1.5ft 3250/840	3250	2310	22	105	1,9	1450	1000
54150	BELTR LED 1.5ft 4000/840	4000	2910	27	108	1,8	1450	1000
54210	BELTR LED 2.2ft 2600/840	2600	1890	18	105	1,5	610	500
54220	BELTR LED 2.2ft 3200/840	3200	2350	22	107	1,3	610	500
54280	BELTR LED 2.4ft 5200/840	5200	3770	35	108	2,4	1170	1000
54240	BELTR LED 2.4ft 6400/840	6400	4640	42	110	2,3	1170	1000
54290	BELTR LED 2.5ft 6500/840	6500	4750	44	108	3,1	1450	1000
54250	BELTR LED 2.5ft 8000/840	8000	5800	53	109	2,9	1450	1000

54120 BELTR LED 1.2ft 1600/840 = přímá náhrada trubicového svítidla BELTR 118 - 1 × 18 W  
 54140 BELTR LED 1.4ft 3200/840 = přímá náhrada trubicového svítidla BELTR 136 - 1 × 36 W  
 54150 BELTR LED 1.5ft 4000/840 = přímá náhrada trubicového svítidla BELTR 158 - 1 × 58 W  
 54220 BELTR LED 2.2ft 3200/840 = přímá náhrada trubicového svítidla BELTR 218 - 2 × 18 W  
 54240 BELTR LED 2.4ft 6400/840 = přímá náhrada trubicového svítidla BELTR 236 - 2 × 36 W  
 54250 BELTR LED 2.5ft 8000/840 = přímá náhrada trubicového svítidla BELTR 258 - 2 × 58 W

## BELTR LED

Kód	Typ
54110	BELTR LED 1.2ft 1300/840
54120	BELTR LED 1.2ft 1600/840
54180	BELTR LED 1.4ft 2600/840
54140	BELTR LED 1.4ft 3200/840
54190	BELTR LED 1.5ft 3250/840
54150	BELTR LED 1.5ft 4000/840
54210	BELTR LED 2.2ft 2600/840
54220	BELTR LED 2.2ft 3200/840
54280	BELTR LED 2.4ft 5200/840
54240	BELTR LED 2.4ft 6400/840
54290	BELTR LED 2.5ft 6500/840
54250	BELTR LED 2.5ft 8000/840

Difuzor z translucenčního polykarbonátu

M1h	DALI	DALI M1h
x	54113	x
x	54123	x
54184	54183	54187
54144	54143	54147
54194	54193	54197
54154	54153	54157
x	54213	x
x	54223	x
54284	54283	54287
54244	54243	54247
54294	54293	54297
54254	54253	54257

Příklad typového označení: 54243 = BELTR LED 2.4ft 6400/840 DALI M1h

**BELTR LED S3F**

Difuzor z translucenčního polykarbonátu,  
propojení pomocí vnějších svorkovnic Wieland (S) GST15i5

Kód	Typ	M1h	DALI	DALI M1h
54410	BELTR LED 2.2ft S3F 2600/840	x	54413	X
54420	BELTR LED 2.2ft S3F 3200/840	x	54423	x
54480	BELTR LED 2.4ft S3F 5200/840	54484	54483	x
54440	BELTR LED 2.4ft S3F 6400/840	54444	54443	x
54490	BELTR LED 2.5ft S3F 6500/840	54494	54493	x
54450	BELTR LED 2.5ft S3F 8000/840	54454	54453	x

Příklad typového označení: 54453 = BELTR LED 2.5ft S3F 8000/840 **DALI**

**LEGENDA**

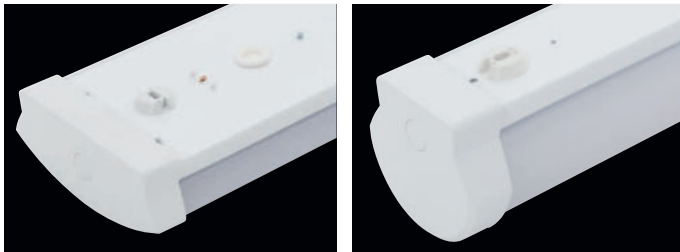
**DALI** – provedení s digitálně stmívatelným napaječem DALI

**S3F** – vnější svorkovnice Wieland, třífázová propojovací kabeláž pro průběžnou montáž

**M1h** – nouzový záložní zdroj s operačním časem 1 hodina (SA) pro trvalé i nouzové osvětlení  
Akumulátory je nutno před uvedením do provozu naformátovat. Při montáži dodržujte pokyny uvedené v montážním návodu.

**ZPŮSOB UPEVNĚNÍ SVÍTIDLA**

Pomocí vrutů přímo na strop nebo stěnu



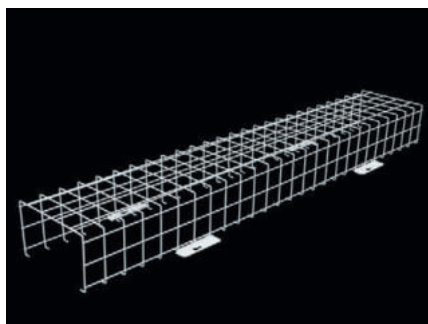
**DETAIL SVÍTIDLA**

BELTR LED



**OM – ochranná mřížka**

Kovová mřížka chrání svítidlo proti mechanickému poškození a neoprávněnému zásahu. Upevňuje se pomocí vrutů k podkladu.  
Povrchová úprava práškovou barvou RAL 9003.



Kód	Typ	Popis	Hmotnost [kg]
11941	OM 218	ochranná mřížka pro typy 218, 214/224, 2.2ft (700×220×130 mm)	1,0
11942	OM 236	ochranná mřížka pro typy 236, 228/254, 2.4ft (1300×220×130 mm)	1,7
11943	OM 258	ochranná mřížka pro typy 258, 235/249/280, 2.5ft (1600×220×130 mm)	2,0

**Propojovací kabeláž a spojky:**

Kód	Typ	Popis	Hmotnost [kg]
27401	GST 15i5-S1	propojovací svorkovnice 5-pólová	0,1



Kód	Typ	Popis	Hmotnost [kg]
27421	GST 15i5-S21	propojovací kabel 5x1,5 mm <sup>2</sup> -zástrčka/vidlice (Female/Male) L=1m	0,2
27422	GST 15i5-S22	propojovací kabel 5x1,5 mm <sup>2</sup> -zástrčka/vidlice (Female/Male) L=2m	0,3
27423	GST 15i5-S23	propojovací kabel 5x1,5 mm <sup>2</sup> -zástrčka/vidlice (Female/Male) L=3m	0,4
27424	GST 15i5-S24	propojovací kabel 5x1,5 mm <sup>2</sup> -zástrčka/vidlice (Female/Male) L=4m	0,5
27425	GST 15i5-S25	propojovací kabel 5x1,5 mm <sup>2</sup> -zástrčka/vidlice (Female/Male) L=5m	0,6
27426	GST 15i5-S26	propojovací kabel 5x1,5 mm <sup>2</sup> -zástrčka/vidlice (Female/Male) L=6m	0,7
27427	GST 15i5-S27	propojovací kabel 5x1,5 mm <sup>2</sup> -zástrčka/vidlice (Female/Male) L=7m	0,8
27428	GST 15i5-S28	propojovací kabel 5x1,5 mm <sup>2</sup> -zástrčka/vidlice (Female/Male) L=8m	0,9



Kód	Typ	Popis	Hmotnost [kg]
27431	GST 15i5-S31	připojovací kabel 5x1,5 mm <sup>2</sup> -vidlice/volný konec (Male/Free end) L=1m	0,2
27432	GST 15i5-S32	připojovací kabel 5x1,5 mm <sup>2</sup> -vidlice/volný konec (Male/Free end) L=2m	0,3
27433	GST 15i5-S33	připojovací kabel 5x1,5 mm <sup>2</sup> -vidlice/volný konec (Male/Free end) L=3m	0,4
27434	GST 15i5-S34	připojovací kabel 5x1,5 mm <sup>2</sup> -vidlice/volný konec (Male/Free end) L=4m	0,5
27435	GST 15i5-S35	připojovací kabel 5x1,5 mm <sup>2</sup> -vidlice/volný konec (Male/Free end) L=5m	0,6
27436	GST 15i5-S36	připojovací kabel 5x1,5 mm <sup>2</sup> -vidlice/volný konec (Male/Free end) L=6m	0,7
27437	GST 15i5-S37	připojovací kabel 5x1,5 mm <sup>2</sup> -vidlice/volný konec (Male/Free end) L=7m	0,8
27438	GST 15i5-S38	připojovací kabel 5x1,5 mm <sup>2</sup> -vidlice/volný konec (Male/Free end) L=8m	0,9



Kód	Typ	Popis	Hmotnost [kg]
27441	GST 15i5-S41	připojovací kabel 5x1,5 mm <sup>2</sup> -zástrčka/volný konec (Female/Free end) L=1m	0,2
27442	GST 15i5-S42	připojovací kabel 5x1,5 mm <sup>2</sup> -zástrčka/volný konec (Female/Free end) L=2m	0,3
27443	GST 15i5-S43	připojovací kabel 5x1,5 mm <sup>2</sup> -zástrčka/volný konec (Female/Free end) L=3m	0,4
27444	GST 15i5-S44	připojovací kabel 5x1,5 mm <sup>2</sup> -zástrčka/volný konec (Female/Free end) L=4m	0,5
27445	GST 15i5-S45	připojovací kabel 5x1,5 mm <sup>2</sup> -zástrčka/volný konec (Female/Free end) L=5m	0,6
27446	GST 15i5-S46	připojovací kabel 5x1,5 mm <sup>2</sup> -zástrčka/volný konec (Female/Free end) L=6m	0,7
27447	GST 15i5-S47	připojovací kabel 5x1,5 mm <sup>2</sup> -zástrčka/volný konec (Female/Free end) L=7m	0,8
27448	GST 15i5-S48	připojovací kabel 5x1,5 mm <sup>2</sup> -zástrčka/volný konec (Female/Free end) L=8m	0,9