

1. SPEED LINK

CADDY® SPEED LINK LD

LANKO 1,5 mm



Obj. č.	Ø mm	L m	kg NS	Kus	Kč	
					Kč	kg

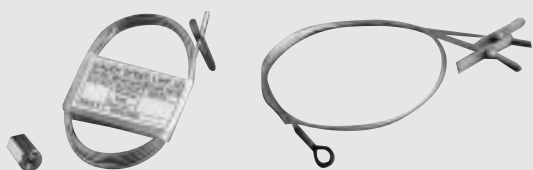
P4 - EPZ

SLD15/1	195950	1,5	1	20	20	39,60
SLD15/2	195920	1,5	2	20	20	43,40
SLD15/3	195955	1,5	3	20	20	47,20
SLD15/5	195925	1,5	5	20	20	55,70
SLD15/10	195930	1,5	10	20	20	79,60
SLD15/1TP	195971	1,5	1	20	2	91,30/pár
SLD15/2TP	195973	1,5	3	20	2	109,20/pár
SLD15/5TP	195974	1,5	5	20	2	128,50/pár

P2 - NEREZ

SLD15/2S	195935	1,5	2	20	20	133,10
SLD15/5S	195940	1,5	5	20	20	170,10
SLD15/10S	195945	1,5	10	20	20	244,60

CADDY® SPEED LINK LD S KOTVOU LANKO 1,5 mm



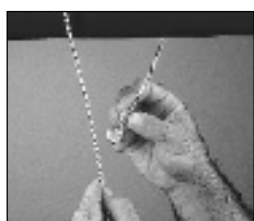
Obj. č.	Ø mm	L m	kg NS	Kus	Kč	
					Kč	kg

P4 - EPZ

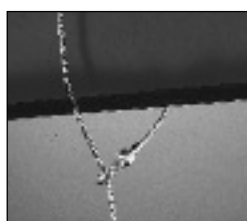
SLD15L1T	195968	1,5	1	20	20	39,60
SLD15L2T	195970	1,5	2	20	20	43,40
SLD15L3T	195969	1,5	3	20	20	47,40
SLD15L5T	195975	1,5	5	20	20	55,70
SLD15L10T	195980	1,5	10	20	20	79,80
SLD15L1TTP	195991	1,5	1	20	2	91,30
SLD15L2TTP	195992	1,5	2	20	2	100,10
SLD15L3TTP	195993	1,5	3	20	2	109,20
SLD15L5TTP	195994	1,5	5	20	2	128,50
SLD15L10T	195995	1,5	10	20	2	184,10

Y - Kotva

SLD15Y500	195960	1,5	0,5	20	20	22,90
SLD15Y800	195965	1,5	0,8	20	20	24,30
SLD15Y500TP	195996	1,5	0,5	20	2	53,10
SLD15Y800TP	195997	1,5	0,8	20	2	56,10



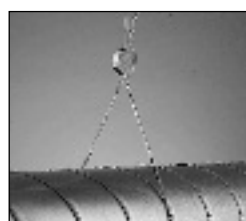
1. Galvanizované ocelové lanko obtočíme kolem nosiče



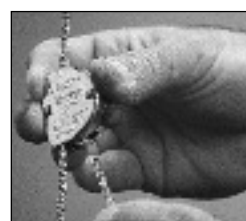
2. Zajistíme smyčku karabinkou



3. Provlákneme lanko ve směru šípky



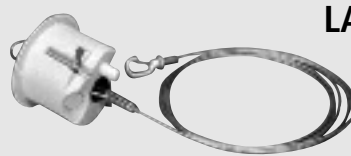
4. Lanko obtočíme okolo upevňovaného předmětu



5. Opětovně provlákneme mechanismem ve směru šípky

CADDY® SPEED LINK LD SE ZÁVITEM

LANKO 1,5 mm



Obj. č.	Ø mm	L m	kg NS	Kus	Kč	
					Kč	kg

P4 - EPZ

SLDM615L1	196028	1,5	1	20	25	95,00
SLDM615L2	196029	1,5	2	20	25	104,80
SLDM615L3	196030	1,5	3	20	25	114,70
SLDM615L5	196031	1,5	5	20	25	134,10
SLDM615L7	196032	1,5	7	20	25	163,30
SLDM615L10	196033	1,5	10	20	25	192,50

CADDY® SPEED LINK

LANKO 2 – 3 mm



Obj. č.	Ø mm	L m	kg NS	Kus	Kč	
					Kč	kg

SPEED LINK SL2/1	195800	2	1	45	100	110,90	0,09
SPEED LINK SL2/2	195805	2	2	45	100	128,20	0,11
SPEED LINK SL2/3	195810	2	3	45	100	144,50	0,12
SPEED LINK SL2/5	195815	2	5	45	50	181,90	0,15
SPEED LINK SL2/10	195820	2	10	45	25	266,40	0,23
SPEED LINK SL3/1	195825	3	1	90	100	142,60	0,11
SPEED LINK SL3/2	195830	3	2	90	100	162,20	0,14
SPEED LINK SL3/3	195835	3	3	90	100	181,40	0,18
SPEED LINK SL3/5	195840	3	5	90	50	220,80	0,25
SPEED LINK SL3/10	195845	3	10	90	25	318,70	0,42

P2 - NEREZ

SL3L2SS	195831	3	2	90	5	215,00
SL3L3SS	195836	3	3	90	5	237,60

MALÁ BALENÍ

SL2L1BP	195801	2	1	45	1	110,90
SL2L2BP	195806	2	2	45	1	128,20
SL2L3BP	195811	2	3	45	1	144,50
SL3L2BP	195832	3	2	90	1	162,20
SL3L3BP	195837	3	3	90	1	181,40