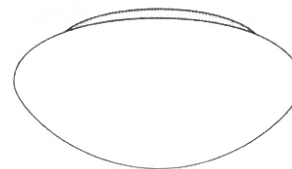


Návod k obsluze mikrovlnnému senzoru svítidla W131

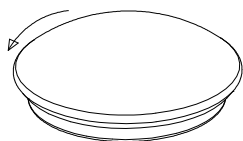
Senzor je aktivní pohybové čidlo s integrovaným vysokofrekvenčním detektorem pracujícím na základě vysílání vysoko-frekvenčních elektromagnetických vln (5.8GHz) a příjmu jeho odrazu. Je schopen zaznamenat i nepatrné změny v odrazu objeví-li se v detekční zóně. Detekce je možná i přes dveře, skleněné zástěny či tenké zdi.



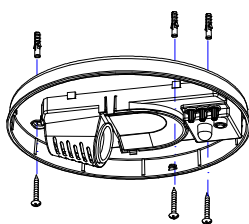
DŮLEŽITÉ: montáž světlé odborníkovi

Postup při montáži :

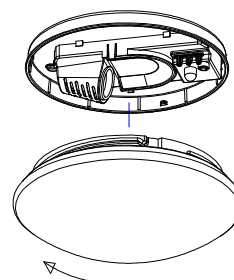
1. Sejměte skleněné stínidlo jejím otočením ve směru hodinových ručiček, (viz obr. 1)
2. Přidržte základnu proti zdi a označte díry k provrtání
- DŮLEŽITÉ: vyhněte se možnému provrtání el.vodičům ve zdi
3. Vyvrtejte otvory a vložte hmoždinky (průměr 6mm)
4. Prostrčte vodiče otvorem v základně
5. Přišroubujte základnu vruty do hmoždinek (viz obr. 2);
6. Připojte vodiče dle značek do svorkovnice
7. Nastavte ovládání
8. Nasadte zpět skleněné stínidlo a otočením ve směru hodinových ručiček upevněte (viz obr. 3)



obr.1



obr. 2



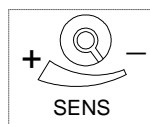
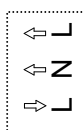
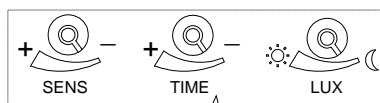
obr.3

Technická specifikace:

výkon: 60W/E27
zdroj napětí: 220-240V~/50-60Hz
vysoko-frekvenční systém:
- 5.8GHz CW radar
- ISM pásmová kapacita přenosu: <10mW
úhel detekce: 160° až 360°
dosah: 3-9m (nastavitelný)
čas.nastavení: 8 sek až 12 min
nastavení svět. toku : 2~2000LUX
provozní teplota: od -20 °C do +40 °C
odběr senzoru: cca.0.9W

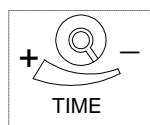
Zapojení světla

zapojit na N ↑ ,L ↑



Nastavení detekční vzdálenosti

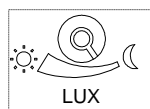
Dosah senzoru je v rozmezí cca 3m (tlačítkem nastavit na min = otočením proti směru hodinových ručiček) až 9 metrů (tlačítkem nastavit na max = otočením ve směru hodinových ručiček). Rozmezí je počítáno v detekční zóně vzniklé přisazením svítidla ke stropu do výše cca 2,5m.



Nastavení časového intervalu

Doba svícení může být nastavena v rozmezí mezi 8 sek (tlačítkem nastavit na min = otočením proti směru hodinových ručiček) a 12 min (tlačítkem nastavit na max = otočením ve směru hodinových ručiček)

Pozn.: po vypnutí svítidla trvá cca 1 sek než je senzor opět schopen zaznamenat další pohyb – světlo se rozsvítí až po uplynutí této doby.



Nastavení světelné citlivosti

Světelná citlivost může být nastavena v rozmezí od cca 2 lux (tlačítkem nastavit na min = otočením proti směru hodinových ručiček) do 2000lux (tlačítkem nastavit na max = otočením ve směru hodinových ručiček).